

地区連絡協議会名:

売土地

売地
借地権譲渡
底地権譲渡

ゆう不動産株式会社 担当 森田
松山市中村5丁目1番16-101号
TEL:089-968-2625 愛媛県知事(1)第5761号

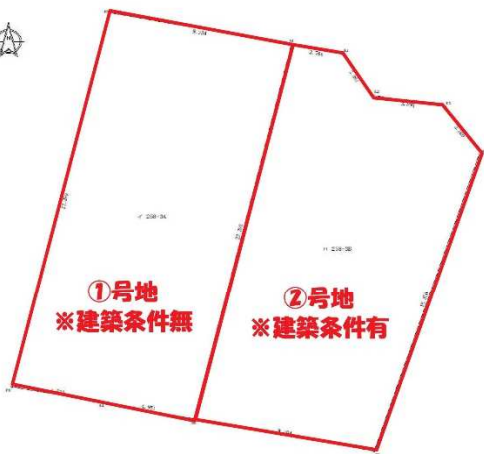
□ 個人情報の利用目的及び第三者提供など個人情報の取り扱いに関して
売主の同意を得て登録する

地図: ゼンリン・セイコー社 頁 一



Copyright (C) 2024 ZENRIN CO., LTD.

株式会社 a b e s t a c e 株式会社
202301477-2024080809247



坊っちゃん管理番号 坊っちゃん登録年月日 平成 年 月 日

エリア 校区 北久米小学校 桑原中学校

媒介契約日 平成 年 月 日 ●有効期間は媒介契約日より3ヶ月間(登録より引込/ハトマークサイトは80日間、坊っちゃんは90日公開) 太線の枠内が未記入の場合、登録できません。 ※印の欄は記入しないでください。

(公社) 西日本不動産流通機構
物件番号 ※ 登録年月日 ※ 平成 年 月 日
登録番号 ※ 登録番号 ※

価格 ①1,880 万円 単価 ①28.4
②1,880 万円/坪 ②28.4

所在地 松山 市 畑寺 町 3 丁目 258-3

土地実測 ①218.80 (66.18坪) m² うち私道面積 m²
面積 公簿 ②218.81 (66.19坪)

交通 伊予鉄 畑寺 バス停より徒歩 6 分
鉄道 線 駅より徒歩 分

著名施設 ローソン松山畑寺店 より 300 m
販売総区画数 2 区画 販売区画数 2 区画 (2区画以上必須)

土地権利 ●所有権 旧法地上権 旧法賃借権 普通地上権 定期地上権 普通賃借権 定期賃借権
借地権1ヶ月の賃料 円 借地期間 (転貸は残期間)
保証金 万円 (定期地上権・定期賃借権の場合は必須) 権利金 万円 (定期地上権・定期賃借権の場合は必須)

地目 ●宅地 田 畑 山林 雑種地 その他 ()

都市計画 ●市街化区域 市街化調整区域 非線引区域 都市計画区域外 準都市計画区域
用途地域 一低住専 二低住専 ●一中高住専 二中高住専 一種住居 二種住居
準住居 近隣商業 商業 準工 工業 工専

建ぺい率 60 % 容積率 200 %

最適用途 (複数選択時備考対応) ●住宅用地 マンション用地 ビル用地 店舗用地 工場用地 配送センター 営業所
保養所 事務所用地 別荘用地 倉庫用地 資材置場用地 家庭菜園用地
アパート用地 社宅・社員寮 病院・診療所 畑・農地 事業用地 駐車場用地

法令上の制限 防火地域 準防火地域 都市計画公園 風致地区 地区計画区域
埋蔵文化財包蔵地 宅地造成規制区域 その他 () [対象となる場合は必須]

国土法届 要 確認済 (対象となる場合は必須) 地勢 ●平坦 高台 低地 ひな段 傾斜地 その他
接道状況 ●一方 ●角地 三方 四方 二方(除角地)

方向 ●北 北東 東 南東 南 南西 西 北西 舗装 ●有 無
幅員 4 m 種別 公道 ●私道 接面 約22 m 位置指定 ●有 無

(主な2方向) 方向 北 北東 ●東 南東 南 南西 西 北西 舗装 ●有 無
幅員 4 m 種別 ●公道 私道 接面 約18 m 位置指定 有 ●無

現況 更地 ●上物有 引渡 即時 ●相談 指定有 令和 6年 12月頃 (上・中・下)旬
設備 ●上水道 ●下水道 ●電気 都市ガス プロパンガス 浄化槽 側溝 汲取

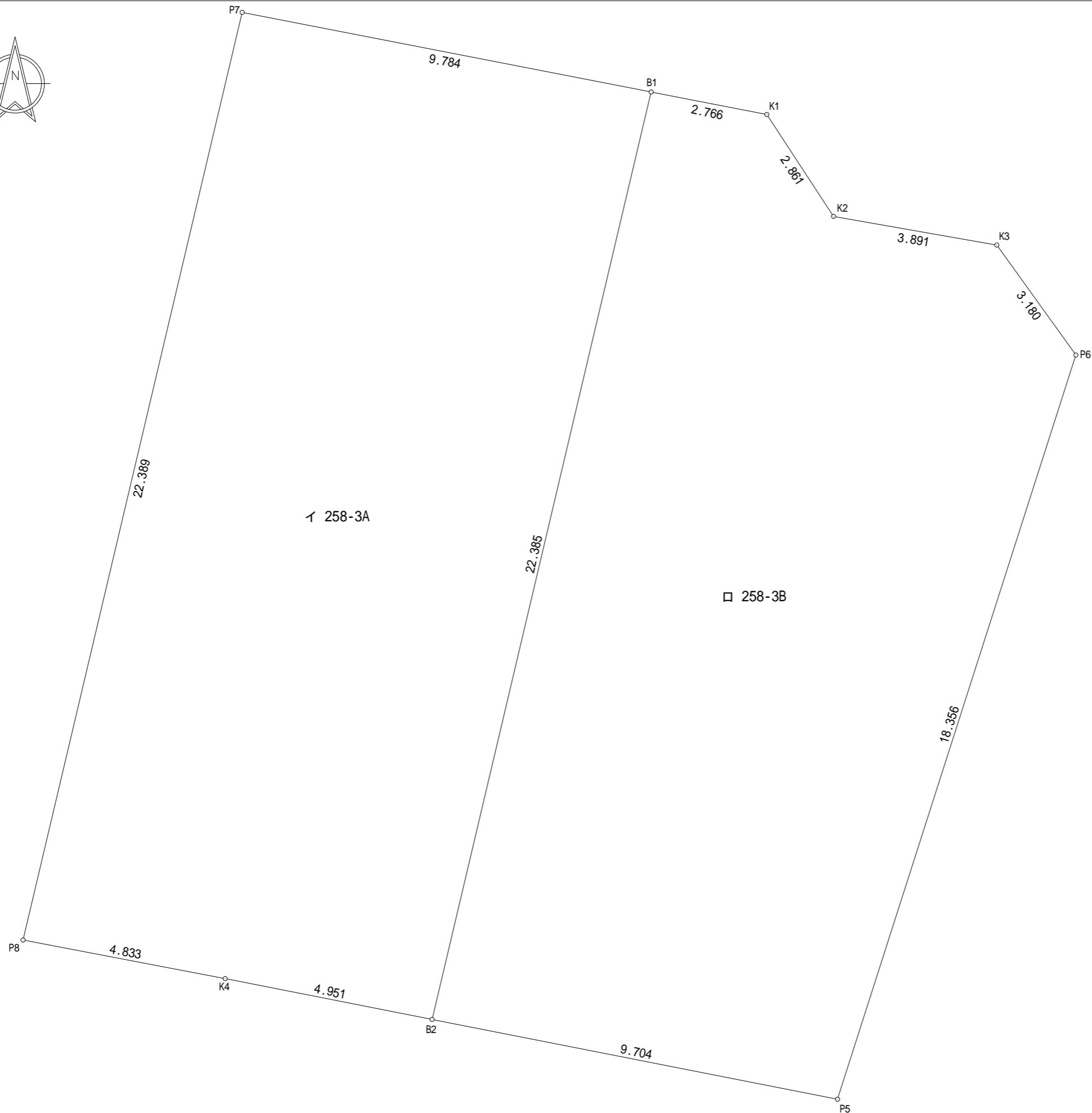
条件等 ●建築条件付 (②号地のみ) ●更地渡し 現況渡し 開発許可番号
施設負担金等 価格の他に要する費用 有 上水道負担金として30万円(税込)

工事完了予定 令和 6年 12月頃 (2区画以上必須)
取引態様 売主 代理 専属専任媒介 専任媒介 ●一般媒介 ※専属専任、専任媒介の場合のみ取引状況を記入

取引状況 公開中 書面による購入申込あり 売主都合で一時的紹介停止中
取引状況の補足 分筆ラインは変更になる可能性があります。
お引渡しまでに売主の負担と責任で解体し更地にします。

備考 未公開物件につき、販売条件が変わる可能性があります。
2号地: 建築条件を外したい場合、ご相談ください。 一般公開 可 不可
報酬形態 ●分かれ なし 3%+6万円 ()% ()円 ()%+()円

28.07様式



地番 イ 258-3A			
NO.	種類	X	Y
P7	既設調査士会標	92097.620	-64830.115
B1		92095.750	-64820.511
B2		92073.964	-64825.656
K4	既設調査士会標	92074.922	-64830.514
P8	既設調査士会標	92075.830	-64835.261
倍面積			437.612718
面積			218.8063590
地積			218.80 m ²
坪数			66.18 坪

地番 口 258-3B			
NO.	種類	X	Y
B1		92095.750	-64820.511
K1	既設金属釘	92095.221	-64817.796
K2	既設金属釘	92092.827	-64816.228
K3	既設金属釘	92092.154	-64812.395
P6	既設調査士会標	92089.571	-64810.539
P5	既設調査士会標	92072.088	-64816.135
B2		92073.964	-64825.656
倍面積			437.632976
面積			218.8164880
地積			218.81 m ²
坪数			66.19 坪

総合計面積	437.6228470 m ²
-------	----------------------------

図面名	分筆予定図
縮尺	1/100
所在地	松山市畑寺三丁目 258番3
作成年月日	令和6年10月25日
作成者	松山市来住町603番地2 土地家屋調査士 栗山純造 TEL 089-997-7030 FAX 089-997-7031