

条件付き
売買土地

1480~2280 万円
(税込)

伊予鉄道横河原線 平井

歩7分

所在 愛媛県松山市平井町3793

土地	土地面積	165.29㎡~251.34㎡(50.00坪~76.03坪)
	地目	宅地
	道路	道路幅:6.3m、アスファルト舗装
	権利	所有権
	都市計画/用途地域	1種住居
	建ぺい率/容積率	建ぺい率:60%、容積率:200%
	その他制限	景観法による規制有、都市再生特別地区
建築条件	一部建築条件付1区画	
設備	設備:公営水道、個別浄化槽	
現況	更地	
引渡	即引渡し可	
備考	平井・土地/分譲中/総区画数:2区画/販売区画数:2区画/2沿線以上利用可/土地50坪以上/更地渡し/市街地に近い/陽当り良好/南側道路面す/閑静な住宅地/前道6m以上/建築条件なし/都市ガス/平坦地	
	1号地:建築条件付き 2号地:建築条件なし 諸費用:上水道負担金:30万円、境界基礎・CB費用 ※分筆前ですので面積に差異が生じる場合がございます	

土地約76坪！平屋・2世帯住宅を建築しても
十分にお庭や駐車場確保できます
徒歩10分圏内に生活便利施設が整っております



1号地
建築条件付きですが
ご納得いくお家をお約束！！

全体写真・南東側から撮影
(2024年9月)撮影

建物プラン例
(パース・外観)



内装プラン例

《周辺の環境》

- ・平井保育園まで1328m
- ・小野小学校まで1596m
- ・小野中学校まで1349m
- ・マルナカ平井店まで377m
- ・ローソン松山平井町店まで511m
- ・鷹の子病院まで1287m

物件コード 75679459

情報公開日 2024年9月3日

図面と状況が異なる場合は現状を優先させていただきます



ゆう不動産株式会社

TEL 089-968-2625

FAX 089-968-2616

Email you-estate@dreamcom.ne.jp

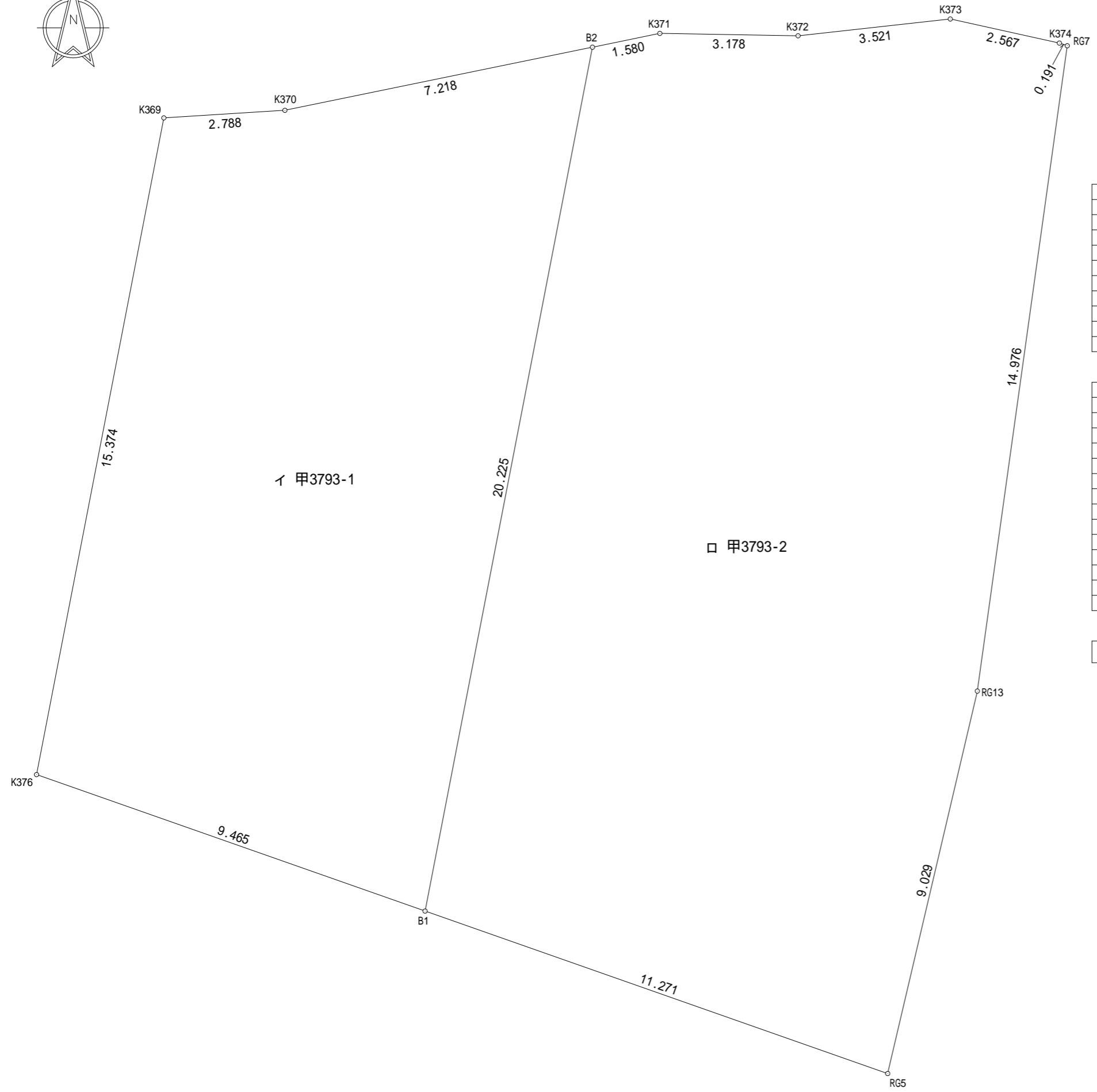
担当
(森田)



弊社HP

愛媛県知事(1)第5761号 〒790-0964 愛媛県松山市中村5丁目1番16-101号

広告期限:令和6年12月31日 取引態様:媒介



地 番 イ 甲 3 7 9 3 - 1				
NO.	種 類	X	Y	距 離
B1		90014.891	-62611.267	9.465
K376	既設プレート	90018.028	-62620.198	15.374
K369		90033.122	-62617.272	2.788
K370		90033.296	-62614.489	7.218
B2		90034.747	-62607.418	20.225
倍 面 積			330.581996	
面 積			165.2909980	
地 積			165.29 m ²	
坪 数			50.00 坪	

地 番 ロ 甲 3 7 9 3 - 2				
NO.	種 類	X	Y	距 離
RG7	既設プレート	90034.780	-62596.504	14.976
RG13	既設プレート	90019.947	-62598.571	9.029
RG5	既設プレート	90011.156	-62600.632	11.271
B1		90014.891	-62611.267	20.225
B2		90034.747	-62607.418	1.580
K371		90035.064	-62605.870	3.178
K372		90035.009	-62602.692	3.521
K373		90035.395	-62599.192	2.567
K374		90034.842	-62596.685	0.191
倍 面 積			502.681988	
面 積			251.3409940	
地 積			251.34 m ²	
坪 数			76.03 坪	

総合計面積	416.6319920 m ²
-------	----------------------------

図 面 名	分 筆 予 定 図
縮 尺	1 / 100
所 在 地	松山市平井町 甲 3 7 9 3 番
作 成 年 月 日	令 和 6 年 7 月 8 日
作 成 者	松山市山越六丁目2番40号 土地家屋調査士 栗山純造 TEL 089-911-1700 FAX 089-911-1701