

売買土地

1180 万円 (税込)

JR予讃線 市坪

歩28分

所在 愛媛県松山市居相6丁目10-23

土地	土地面積	105.47㎡(登記)
	地目	宅地
	道路	北4m幅(接道幅6.4m)
	権利	所有権
	都市計画/用途地域	1種低層
	建ぺい率/容積率 その他制限	50%・80% 景観法による規制有
設備	建築条件	なし
	設備: 公営水道、本下水、個別LPG	
現況 引渡	古家有り更地渡し 相談	
備考	居相6丁目・土地/分譲中/私道負担:無/総区画数:1区画/ 販売区画数:1区画/更地渡し/スーパー 徒歩10分以内/市 街地が近い/閑静な住宅地/整形地/平坦地	

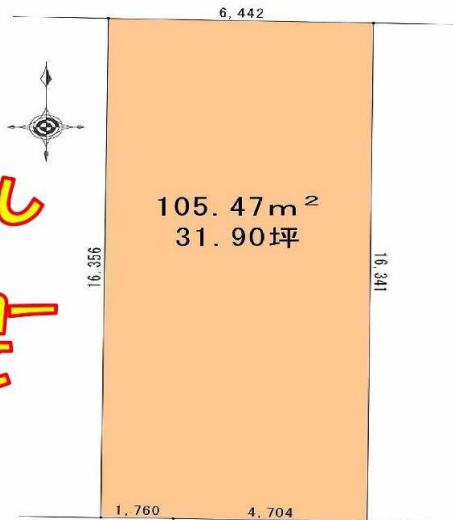
物件コード 76185948

居相6丁目・人気の城南地区！！
中心地・松山インターなどにアクセス良好
近隣に生活利便施設が整っております



建築条件なし
お好きな
ハウスメーカー
で建築して
頂きます

全体写真
南東側から撮影
(2024年11月)撮影



北側道路4.0m現地 (2024年11月)撮影

《周辺の環境》

- ・石井幼稚園まで970m
- ・石井小学校まで1120m
- ・南中学校まで660m
- ・天山病院まで2050m
- ・くすりのレデイ椿店まで610m
- ・ローソン松山椿神社前店まで300m

情報公開日

2024年11月5日

図面と状況が異なる場合は現状を優先させていただきます



ゆう不動産株式会社

ゆう不動産

愛媛県知事(1)第5761号 〒790-0964 愛媛県松山市中村5丁目1番16-101号

TEL 089-968-2625

FAX 089-968-2616

Email you-estate@dreamcom.ne.jp

担当

(森田)



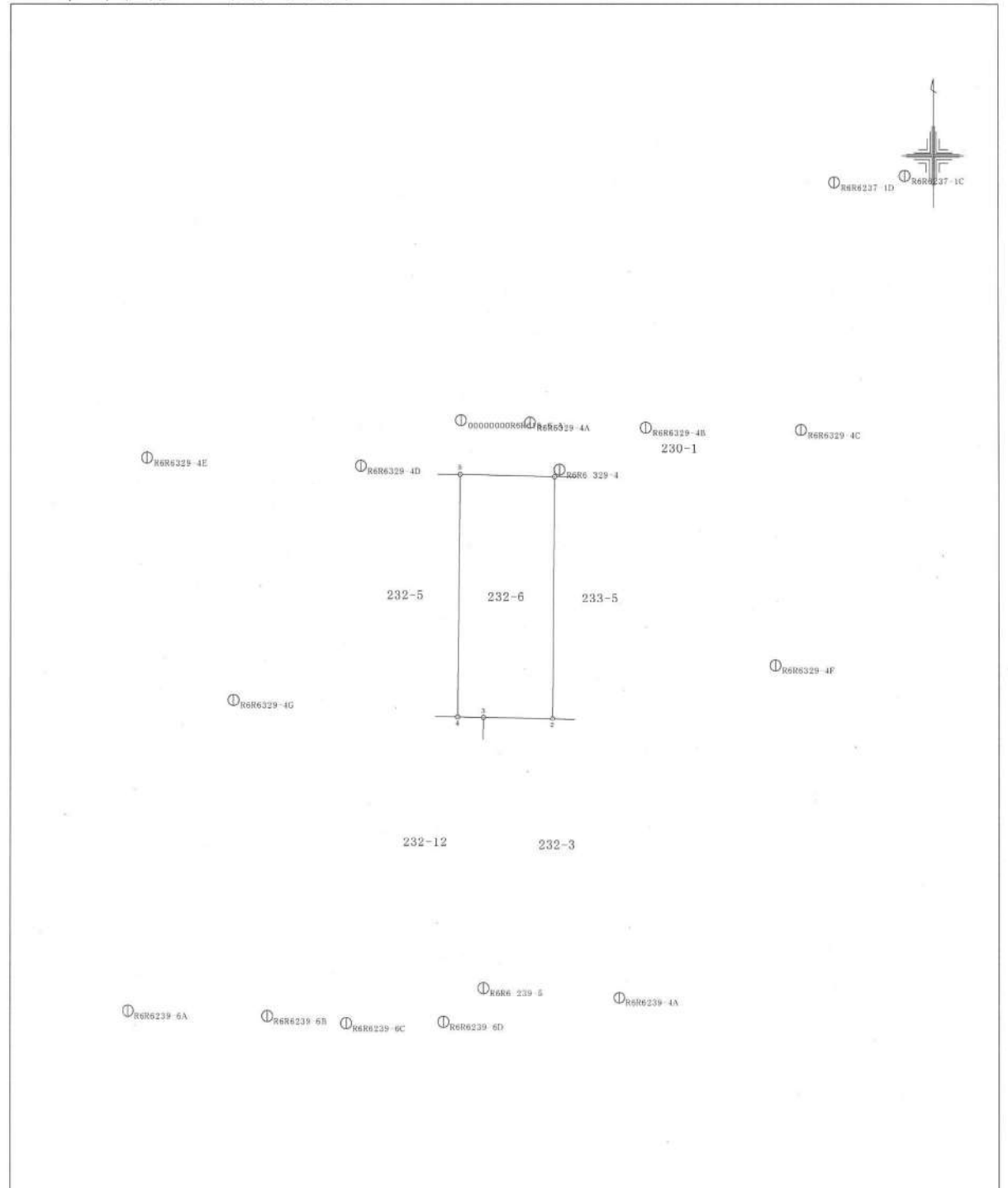
弊社HP

広告期限: 令和6年12月31日 取引態様: 媒介

一筆図形 (1/300)

大字	387	居相			
小字	6	6丁目			
地番	232-6		計算面積 (㎡)	登記地目	登記面積 (㎡)
				宅地	105.47
所有者	[Redacted]		住所	[Redacted]	
	[Redacted]				
点番	境界点番号	X座標 (m)	Y座標 (m)	辺長 (m)	方向角
1	6-25902	89.669.436	-67.517.371	16.34	180° 34' 43"
2	6-25913	89.653.096	-67.517.536	4.70	271° 18' 56"
3	6-25912	89.653.204	-67.522.239	1.76	271° 02' 30"
4	6-25911	89.653.236	-67.523.999	16.36	0° 39' 31"
5	6-25903	89.669.591	-67.523.811	6.44	91° 22' 43"

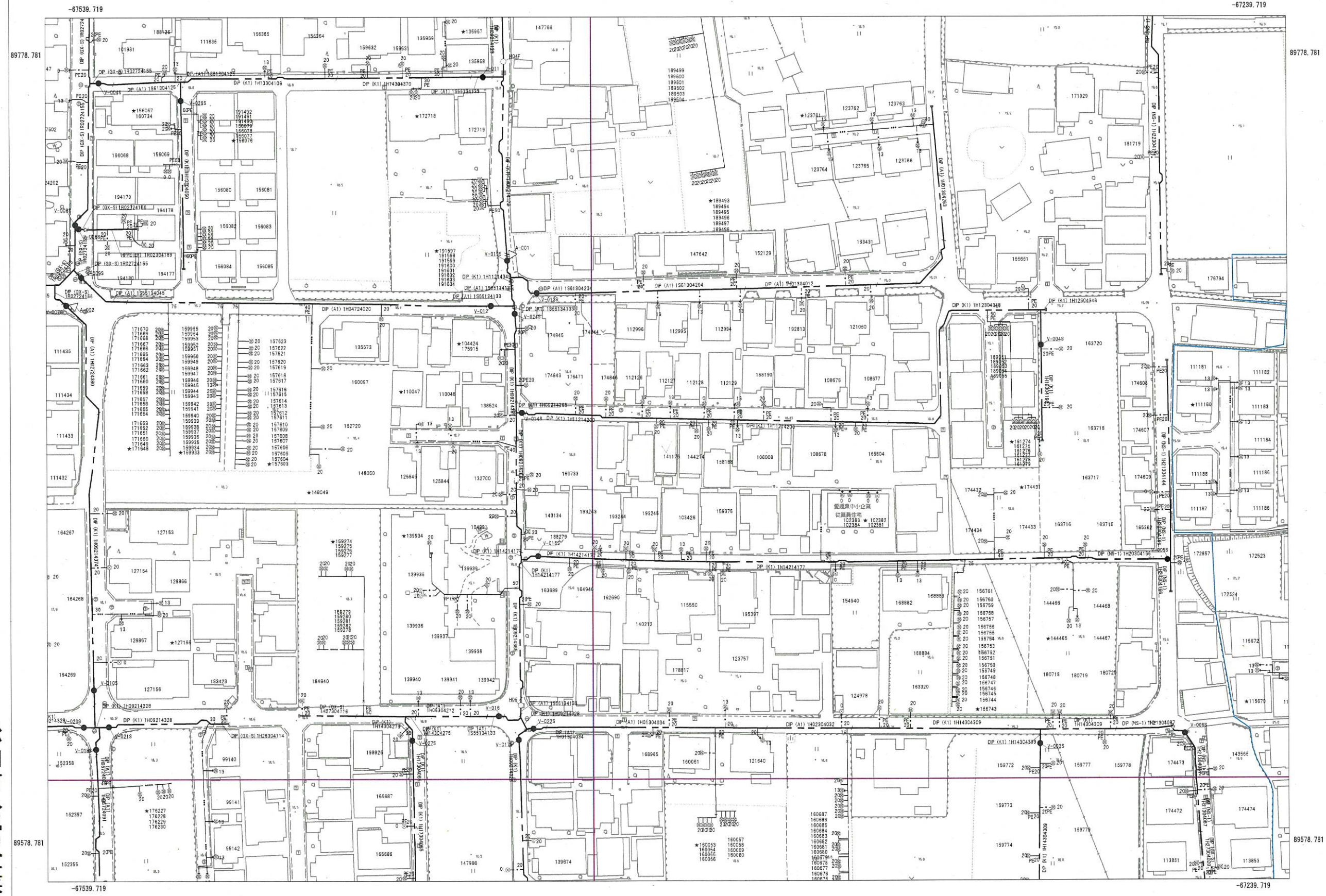
基準点	X座標 (m)	Y座標 (m)
00000000R6R618-6	89.673.224	-67.523.732
R6R6 239-5	89.635.018	-67.522.278
R6R6 329-4	89.669.892	-67.517.012
R6R6237-1C	89.689.662	-67.493.365
R6R6237-1D	89.689.224	-67.498.180
R6R6239-4A	89.634.350	-67.512.994
R6R6239-6A	89.633.496	-67.546.494
R6R6239-6B	89.633.151	-67.537.008
R6R6239-6C	89.632.681	-67.531.644
R6R6239-6D	89.632.773	-67.525.000
R6R6329-4A	89.673.064	-67.519.017
R6R6329-4B	89.672.717	-67.511.069
R6R6329-4C	89.672.571	-67.500.493
R6R6329-4D	89.670.152	-67.530.584
R6R6329-4E	89.670.686	-67.545.123
R6R6329-4F	89.656.728	-67.502.269
R6R6329-4G	89.654.385	-67.539.254



松山市上水道管理図

297-02

※調整区、町名は図郭中心部を表示しています。



279-21	279-22	279-23
297-01	297-02	297-03
297-06	297-07	297-08

管口径記号表

口径	記号
φ 20	—
φ 25	—
φ 30	—
φ 40	—
φ 50	—
φ 65	—
φ 75	—
φ 100	—
φ 125	—
φ 150	—
φ 200	—
φ 250	—
φ 300	—
φ 350	—
φ 400	—
φ 450	—
φ 500	—
φ 600	—
φ 700	—
φ 800	—
φ 900	—
φ1000	—
φ1100	—
φ1200	—
φ1350	—
φ1500	—

弁栓類記号その他表

名称	記号
仕切弁(締切)	●(●)
単口消火栓	○
双口消火栓	○
空気弁付消火栓	○
消火栓付空気弁	▲
排水栓	■
単口空気弁	△
双口空気弁	△
排水設備	▶
水圧監視所	▶
水圧調整弁	M
口径区分	—
更生工事	—
補強工事	—
水管橋	—
幹管路	—

管路・弁色分け表

管路・弁種類	記号
導水	—
送水	—
配水	—
工水	—

松山市公営企業局

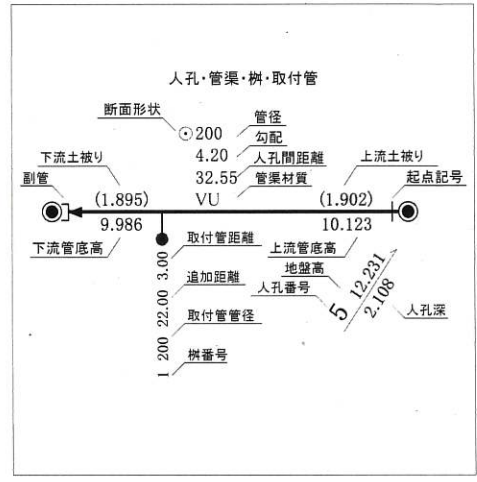
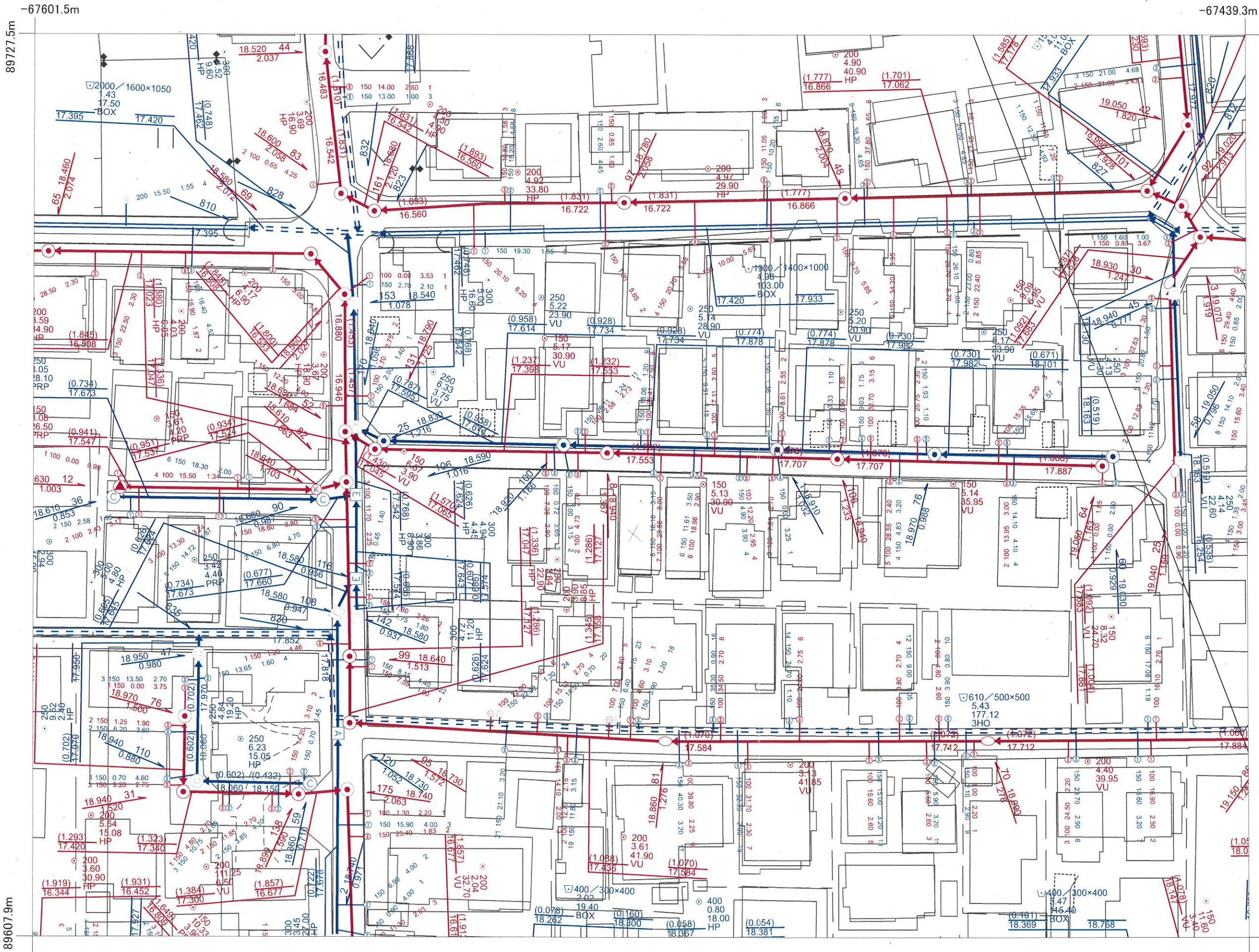
・この図面を工事及び設計の資料として利用される場合は、現場確認をお願いします。
 ・この管理図の情報により、利用者又は第三者に不利益や損害が生じたとしても、松山市公営企業局は一切の責任を負いません。
 ・この管理図に記載の給水装置は位置の概要を示すものであり、詳細な位置や土地の境界線を示すものではありません。

参考

松山市公共下水道台帳



中心図郭番号：086148



〈凡例〉

排除方式	人孔
■ 汚水	● 0号マンホール
■ 雨水	● 1号マンホール
管渠機能	○ 2号マンホール
— 幹線管渠	◎ 3号マンホール
— 枝線管渠	◎ 4号マンホール
— 開渠	□ 5号マンホール
--- 暗渠	A A型マンホール
→ 圧送管	B B型マンホール
— 伏せ越し	C C型マンホール
樹	D D型マンホール
① 1号樹	E E型マンホール
② 2号樹	○ 楕円マンホール
③ 3号樹	Y Y型マンホール
④ 小径塩ビ樹内径20cm	T 特種1マンホール
⑤ 小径塩ビ樹内径30cm	□ 特種蓋2マンホール
③ 栓止樹	□ 特種蓋3マンホール
	K 小型コンクリート
	R 小型レジン



230-2 14 2F 230-37 16 2F 230-27 19 2F 230-28 20 2F 230-20 21 2F 230-19 22 2F 230-16 23 2F 230-17 24 2F 237-2 26 3F

230-38 2F 230-40 11 2F 230-41 10 2F 230-29 9 2F 230-13 8 2F 230-31 6 2F 230-21 4 2F 230-18 3 2F 230-15 2F 230-14 2F

(建) 238-4 1F

駐車場 230-6 232-5 233-5 233-6 235-5 238-3

230-7 22 2F 232-6 23 2F 233-8 25 2F 233-6 26 2F 235-6 2F 30 2F

230-33 19 2F 233-5 24 2F 233-8 25 2F 233-6 26 2F 235-5 29 2F 238-3 30 2F

230-42 18 2F 232-12 15 2F 233-3 12 2F 233-2 11 2F 235-11 10 2F 238-2 6 2F

230-12 17 2F 232-2 14 2F 232-11 13 2F 233-3 12 2F 233-2 11 2F 235-11 10 2F 235-2 238-2 6 2F

229-14 20 2F 229-13 22 2F 228-1 2F 226-5 27 2F 226-6 28 2F 225-11 30 2F

229-11 23 2F 227-4 26 2F 227-5 2F 225-5 21 2F

229-1 24 2F 228-6 25 2F 229-1 24 2F 228-6 25 2F 227-4 26 2F 227-5 2F 226-5 27 2F 226-6 28 2F 225-11 30 2F 225-5 21 2F