

売買土地

4480 万円
(税込)

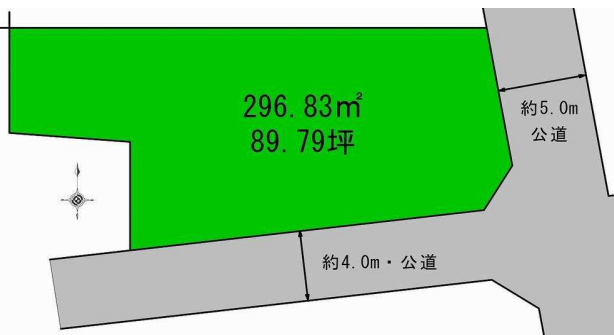
伊予鉄道横河原線 いよ立花

歩20分

所在 愛媛県松山市朝生田町7

土地	土地面積	296.83㎡(89.79坪)(登記)
	地目	宅地
	道路	道路幅:5m、アスファルト舗装
	権利	所有権
	都市計画/用途地域	1種住居
	建ぺい率/容積率 その他制限	建ぺい率:60%、容積率:200% 景観法による規制有、都市再生特別地区
建築条件	なし	
設備	設備:公営水道、本下水、個別LPG	
現況	古家有り	
引渡	即引渡し可	
備考	朝生田町7丁目/分譲中/総区画数:1区画/販売区画数:1区画/土地50坪以上/即引渡し可/スーパー 徒歩10分以内/市街地が近い/陽当り良好/駅まで平坦/南側道路面す/閑静な住宅地/整形地/前面棟無/平坦地/周辺交通量少なめ	
	※諸条件ご相談下さい。	

東南角地！ 土地約89坪！
平屋・2世帯住宅を建築しても十分にお庭や駐車場確保できます
中心地・松山インターなどにアクセス良好
近隣に生活利便施設が整っております



全体写真・南東側から撮影
(2024年9月)撮影



南側道路4.0m現地
(2024年9月)撮影



東側道路5.0m現地
(2024年9月)撮影

- 《周辺の環境》
- ・虹のそらこども園まで302m
 - ・石井北小学校まで536m
 - ・南中学校まで2400m
 - ・南松山病院まで1300m
 - ・ファミリーマート松山
はなみずき通り店まで540m
 - ・マルナカ和泉店まで680m

物件コード 75730260

情報公開日 2024年9月2日

図面と状況が異なる場合は現状を優先させていただきます

ゆう不動産(株)

TEL 089-968-2625

愛媛県松山市中村5-1-16-101

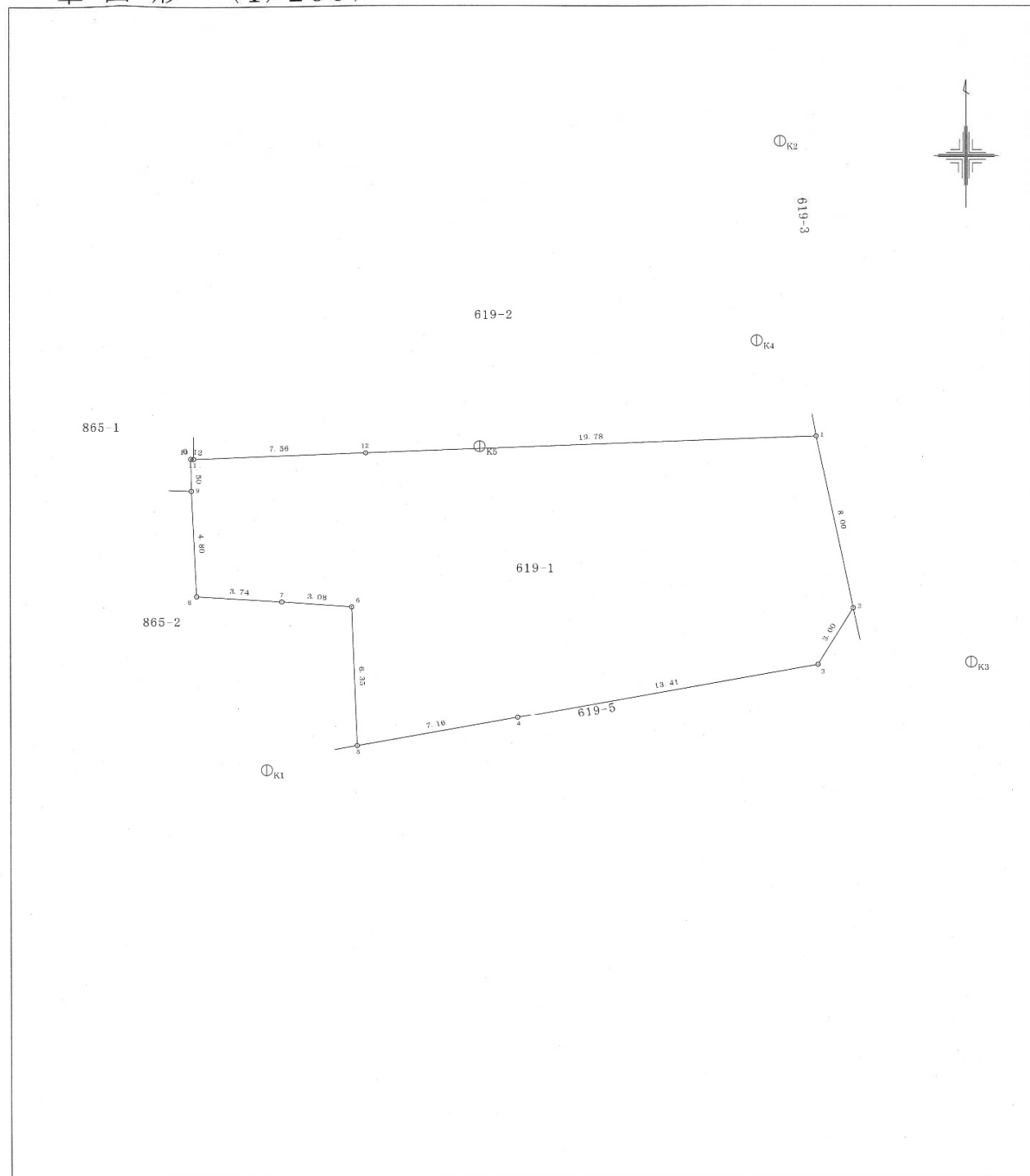
愛媛県知事(1)第005761号

取引態様	専属専任
報酬形態	分かれ
手数料	

一筆図形 (1/200)

大字	375	朝生田町		
小字	7	7丁目		
地番	619-1	計算面積 (㎡)	登記地目	登記面積 (㎡)
		296.837	宅地	
点番	筆界点番号	X座標 (m)	Y座標 (m)	方向角
1	9-15832	91.290.169	-68.104.075	168° 23' 38"
2	9-15833	91.282.330	-68.102.465	211° 01' 57"
3	9-15834	91.279.757	-68.104.013	259° 35' 06"
4	9-15835	91.277.333	-68.117.201	259° 38' 04"
5	9-15913	91.276.044	-68.124.248	357° 59' 14"
6	9-15914	91.282.389	-68.124.471	274° 10' 14"
7	9-15915	91.282.613	-68.127.543	273° 42' 22"
8	9-15916	91.282.855	-68.131.279	357° 28' 12"
9	9-16747	91.287.653	-68.131.491	359° 05' 02"
10	9-16746	91.289.154	-68.131.515	95° 27' 50"
11	9-16745	91.289.143	-68.131.400	87° 50' 54"
12	9-15917	91.289.427	-68.123.841	87° 51' 01"

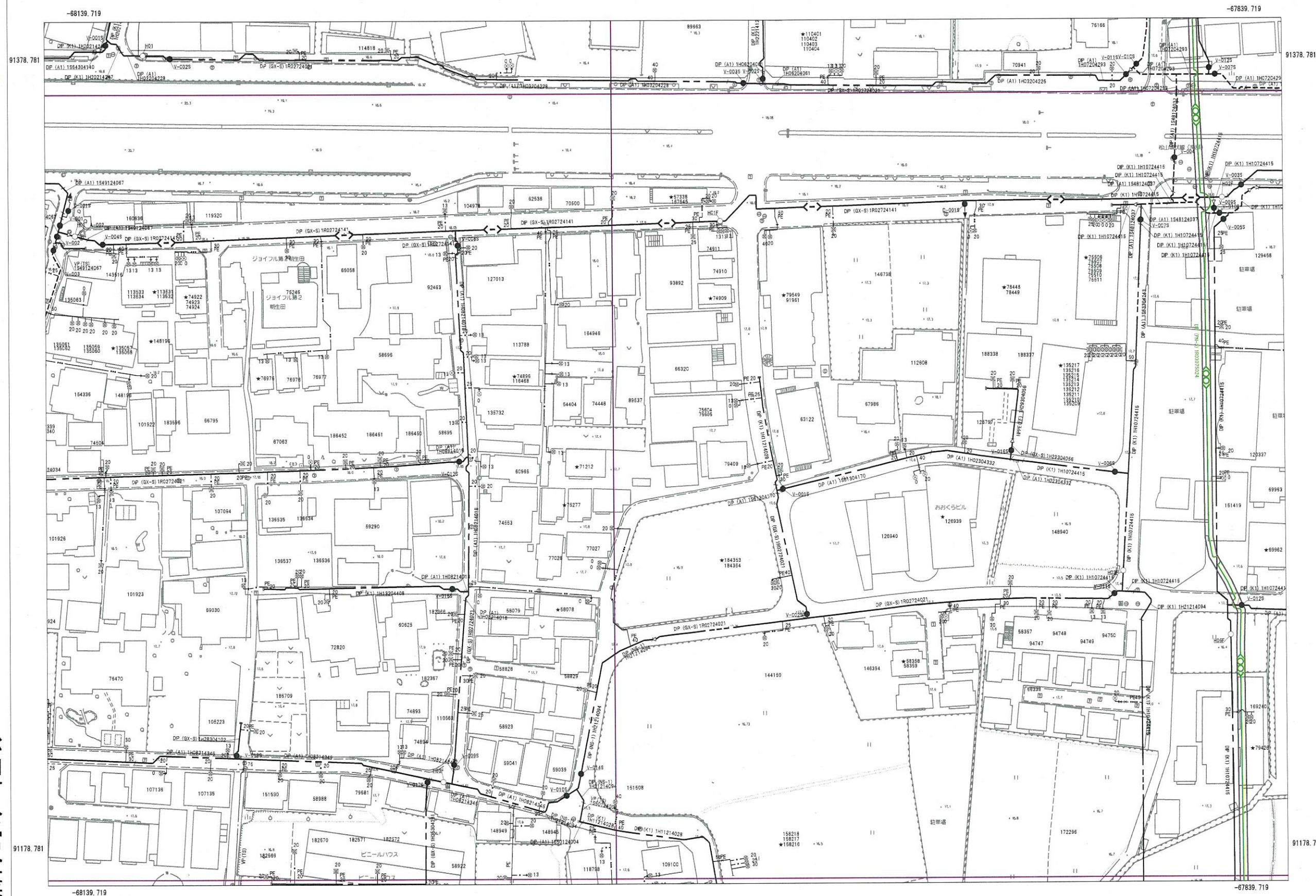
点番	基準点	X座標 (m)	Y座標 (m)
K1	R5E6 25-2	91.274.923	-68.128.209
K2	R5R5 228-2	91.303.562	-68.105.613
K3	R05220	91.279.862	-68.097.299
K4	R05220-C00	91.294.496	-68.106.653
K5	R05220-D00	91.289.701	-68.118.833



松山市上水道管理図

260-15

※調整区、町名は図郭中心部を表示しています。



260-09	260-10	261-08
260-14	260-15	261-11
260-19	260-20	261-16

管口径記号表

口径	記号
φ 20
φ 25
φ 30
φ 40
φ 50
φ 65
φ 75
φ 100
φ 125
φ 150
φ 200
φ 250	(-)
φ 300	(+)
φ 350	(-+)
φ 400	(++)
φ 450	(---)
φ 500	(+++)
φ 600	(-○)
φ 700	(○○)
φ 800	(○○○)
φ 900	(××)
φ 1000	(×××)
φ 1100	(××××)
φ 1200	(×××××)
φ 1350	(1350)
φ 1500	(1500)

弁栓類記号その他表

名称	記号
仕切弁(締切)	●(●)
単口消火栓	○
双口消火栓	⊙
空気弁付消火栓	⊕
消火栓付空気弁	⊖
排水栓	▲
単口空気弁	△
双口空気弁	⊚
排水設備	▶
水圧監視所	⊠
水圧調整弁	⊞
口径区分	—
更生工事	□
補強工事	■
水管橋	▭
鞘管路	▭

管路・弁色分け表

管路・弁種類	記号
導水	—
送水	—
配水	—
工水	—

松山市公営企業局

・この図面を工事及び設計の資料として利用される場合は、現場確認をお願いします。
 ・この管理図の情報により、利用者又は第三者に不利益や損害が生じたとしても、松山市公営企業局は一切の責任を負いません。
 ・この管理図に記載の給水装置は位置の概要を示すものであり、詳細な位置や土地の境界線を示すものではありません。

参考

松山市公共下水道台帳



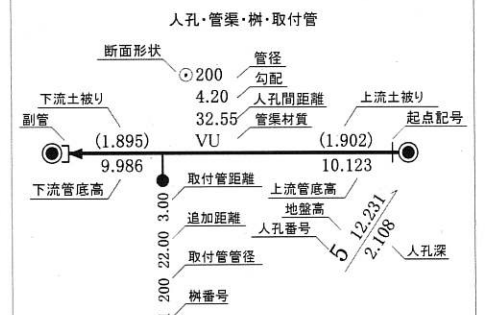
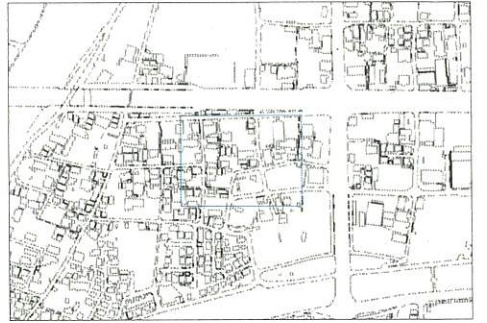
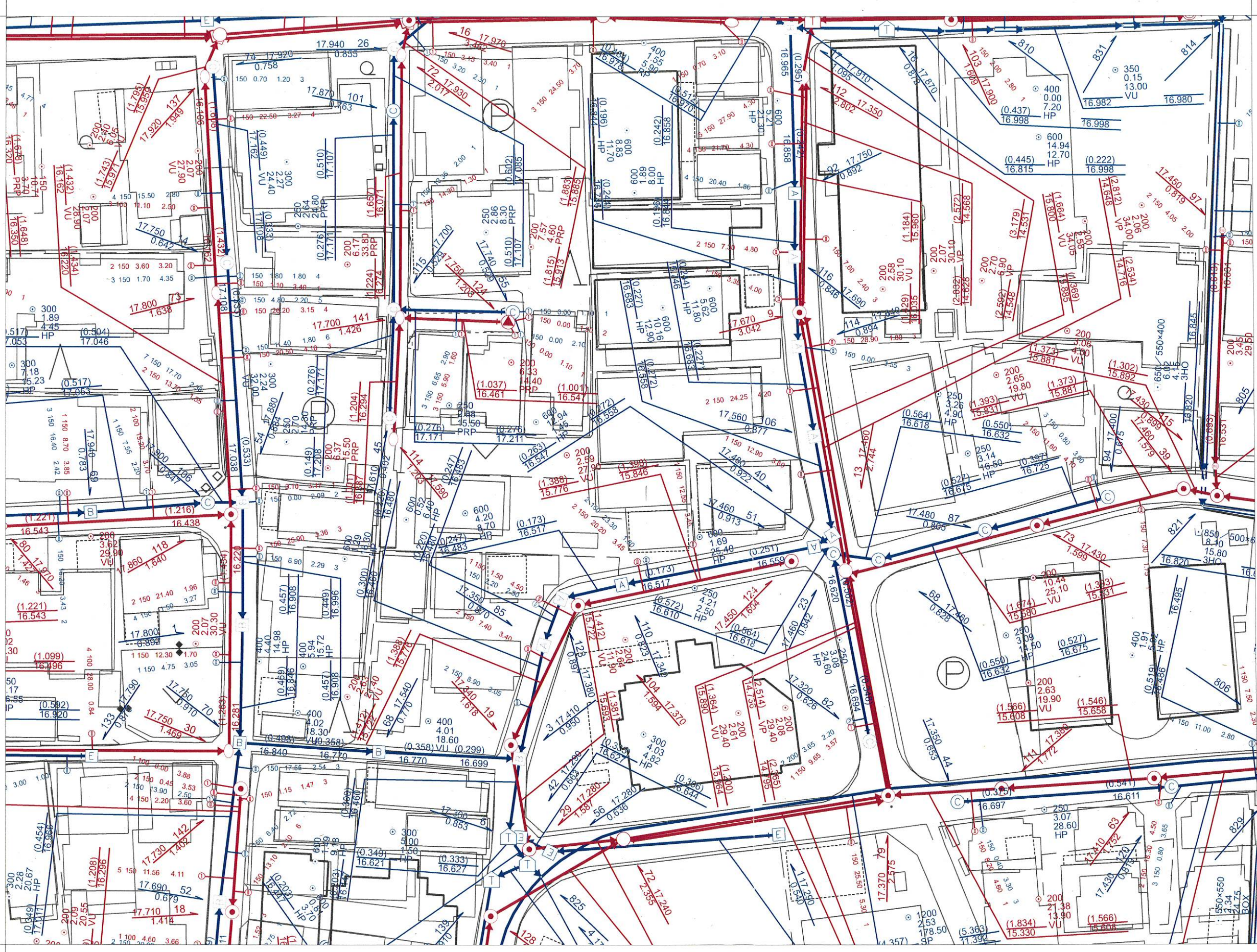
91347.2m

-68207.0m

-68044.8m

91347.2m

中心図郭番号：084140



〈凡例〉

排除方式	人孔
■ 汚水	● 0号マンホール
■ 雨水	○ 1号マンホール
管渠機能	○ 2号マンホール
— 幹線管渠	○ 3号マンホール
— 枝線管渠	○ 4号マンホール
— 開渠	□ 5号マンホール
— 暗渠	A A型マンホール
→ 圧送管	B B型マンホール
— 伏せ越し	C C型マンホール
樹	D D型マンホール
① 1号樹	E E型マンホール
② 2号樹	○ 楕円マンホール
③ 3号樹	Y Y型マンホール
④ 小径塩ビ管内径20cm	T 特種1マンホール
⑤ 小径塩ビ管内径30cm	□ 特種蓋2マンホール
⑥ 栓止樹	□ 特種蓋3マンホール
	K 小型コンクリート
	R 小型レジソ

91227.6m

-68207.0m

-68044.8m

91227.6m

2024年 9月 2日 朝生田町七丁目

1/500

